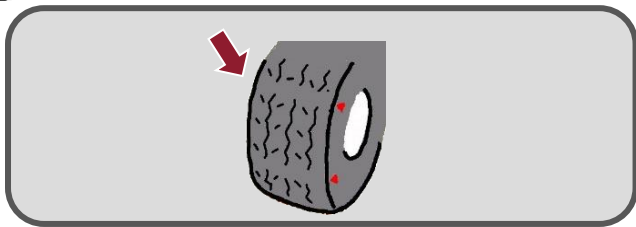


# タイヤチェックは函館マツダにお任せ下さい

函館マツダでは、お客様に走る喜びをいつまでも体感いただくため、お車の使用状況やタイヤの状態をチェックしたうえで、用途・性能に応じた適切なタイヤグレードをご提案させていただきます。

## 👉 タイヤのミゾはありますか？



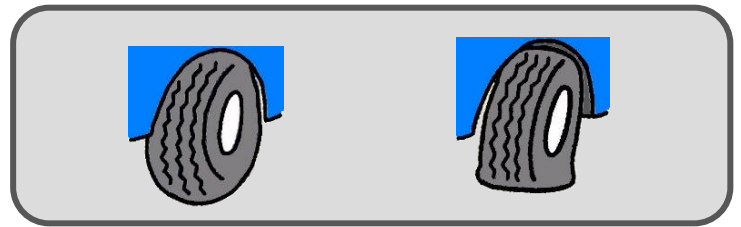
ミゾが浅いと

- 雨の日は特に制動距離が伸びやすくなる
- カーブで滑りやすくなる
- ハンドルが不安定になる

※スリップサインが出る前にタイヤを交換する

ことをお奨めいたします。

## 👉 空気圧は適正ですか？



低いと

高いと

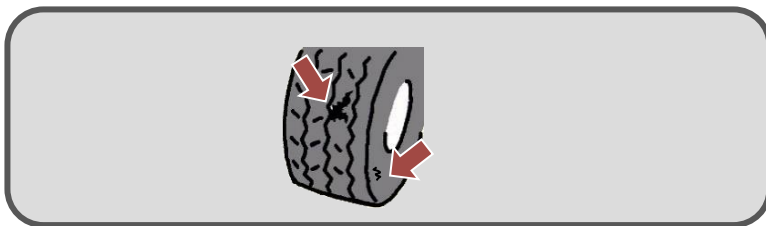
- 異常摩耗しやすい
- 高速走行時にバーストする恐れがある
- 燃費が悪くなる

- センター摩耗しやすくなる
- 乗り心地が悪くなる

**適正空気圧が一番！**

※自動車メーカー指定の空気圧は車両ドア付近に表示されています。

## 👉 キズやヒビ割れはありませんか？



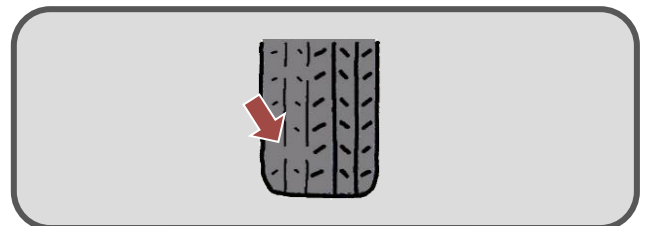
キズやヒビ割れがあると

- ちょっとしたキズ・ヒビ割れでも、それが原因でバーストする危険性がある
- タイヤ本来の性能を発揮できない可能性がある

※タイヤのキズは小さく見えても、深く傷ついている場合も。

バーストの原因になることもあるのでタイヤ点検をおすすめします。

## 👉 異常摩耗はありませんか？



摩耗していると

- ハンドルが不安定になる
- 走る・曲がる・止まるの基本性能が、十分に発揮できなくなる



### チェックポイントのアドバイス

#### 空気圧

##### 空気圧が低いと…

- 高速道路などでバーストの恐れがあります。
- ハイドロプレーニング現象が起こりやすくなります。
- 異常摩耗や燃費の悪化につながります。

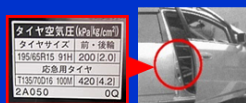
##### 空気圧が高いと…

- 制動距離が長くなります。
- キズを受けやすくなります。
- 乗り心地が硬くなります。

高すぎても  
低すぎても  
危険です！

#### プロのアドバイス

- 月に一度は空気圧点検を！
- 自分の車の指定空気圧を確認

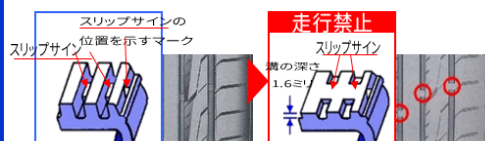


見た目では判断してはいけません。必ずエアゲージで測定しましょう。

#### 溝

##### ミゾが浅いと…

- 濡れた路面で滑りやすくなります。
- ハイドロプレーニング現象が起こりやすくなります。
- 乗り心地が悪くなります。



#### プロのアドバイス

スリップサインはあくまでも法律上のサインです。溝が浅くなるほど安全性能は低く、乗り心地も悪くなります。早めのタイヤ交換をオススメします。